



Den Kriminalpræventive Enhed

PRO
Modellen



DKE's formål

- *Stabsenhedens formål er at forbedre og fastholde livskvaliteten for borgere i alle aldre, ved at sikre at*
 - *så mange borgere som muligt oplever at det føles trygt og godt at bo i deres nærmiljø*
 - *så få borgere som muligt oplever at blive offer for kriminalitet*
 - *så få borgere som muligt indleder et liv med kriminalitet*
 - *skadevirkningerne af kriminalitet reduceres mest muligt for gerningspersoner, ofre, pårørende (til begge) og samfundet som helhed*



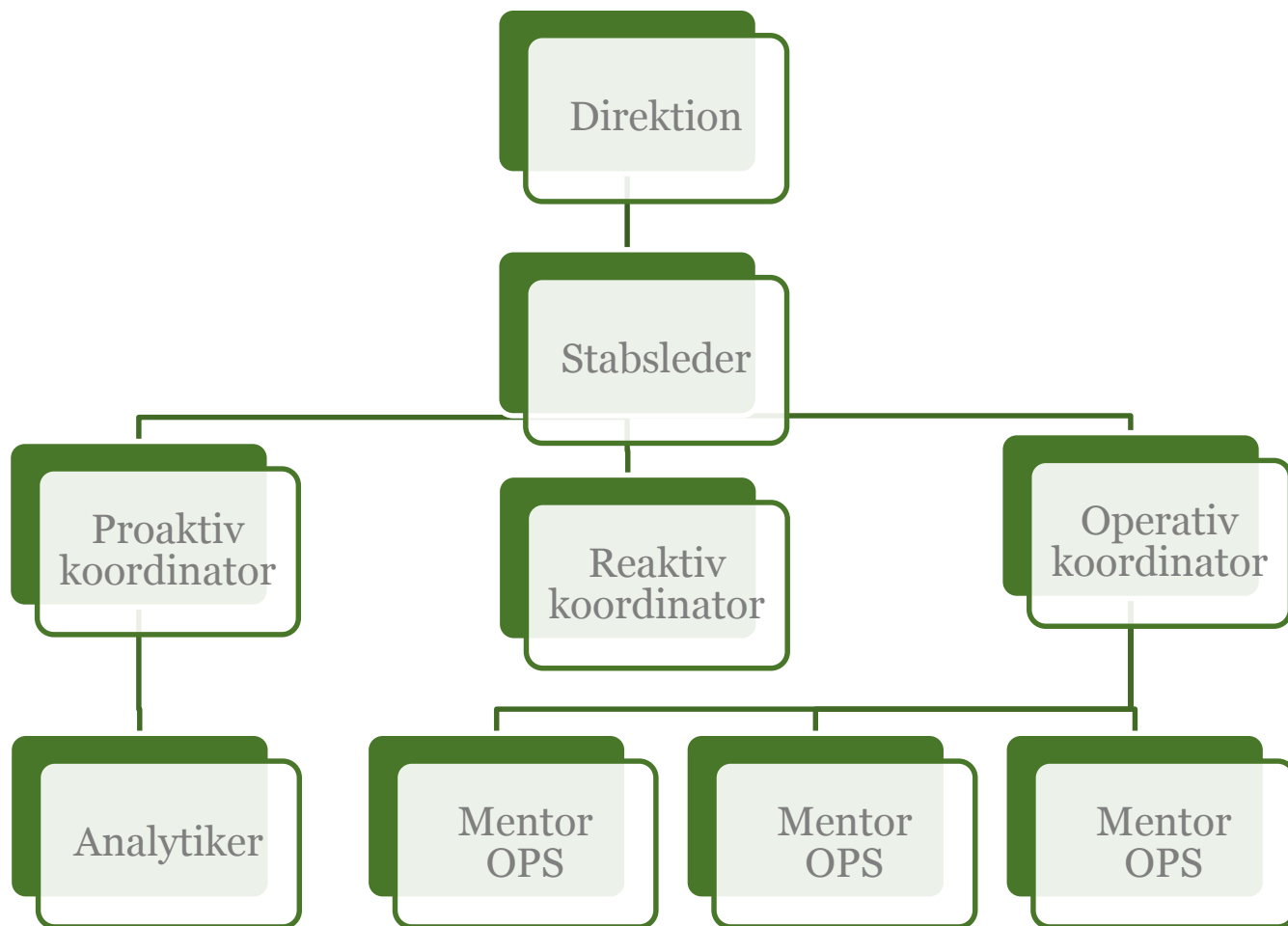
Styring og organisering

Overvejelser

- 1. Faglighed*
 - Pædagogik og psykologi*
 - Socialfaglighed*
 - Sociologi*
 - Byplanlægning*
 - Kriminologi og politividenskab*
- 2. Arbejdsdeling*
 - Proaktiv (strategisk, opbyggende)*
 - Reaktiv (taktisk myndighedsudøvelse)*
 - Operativ (operativt, borgervendt)*
- 3. Styring*
 - Samskabelse og projektledelse*
 - Enkelt­sagsbehandling og myndighedsansvar*
 - Beredskab, institutioner og relationer*
- 4. Organisatoriske krav*
 - Afdelingens placering i basisorganisationen*
- 5. Produktionskrav*
 - Dokumentation*
 - Evaluering*
 - Input-Output (omkostningseffektivitet)*
- 6. Sikkerhedskultur*
 - Borgerne*
 - Medarbejderne*
- 7. Legalitet, lighed, prop.*
 - Juridiske og administrative rammer og procedurer*
 - Retssikkerhed i mudrede vande*

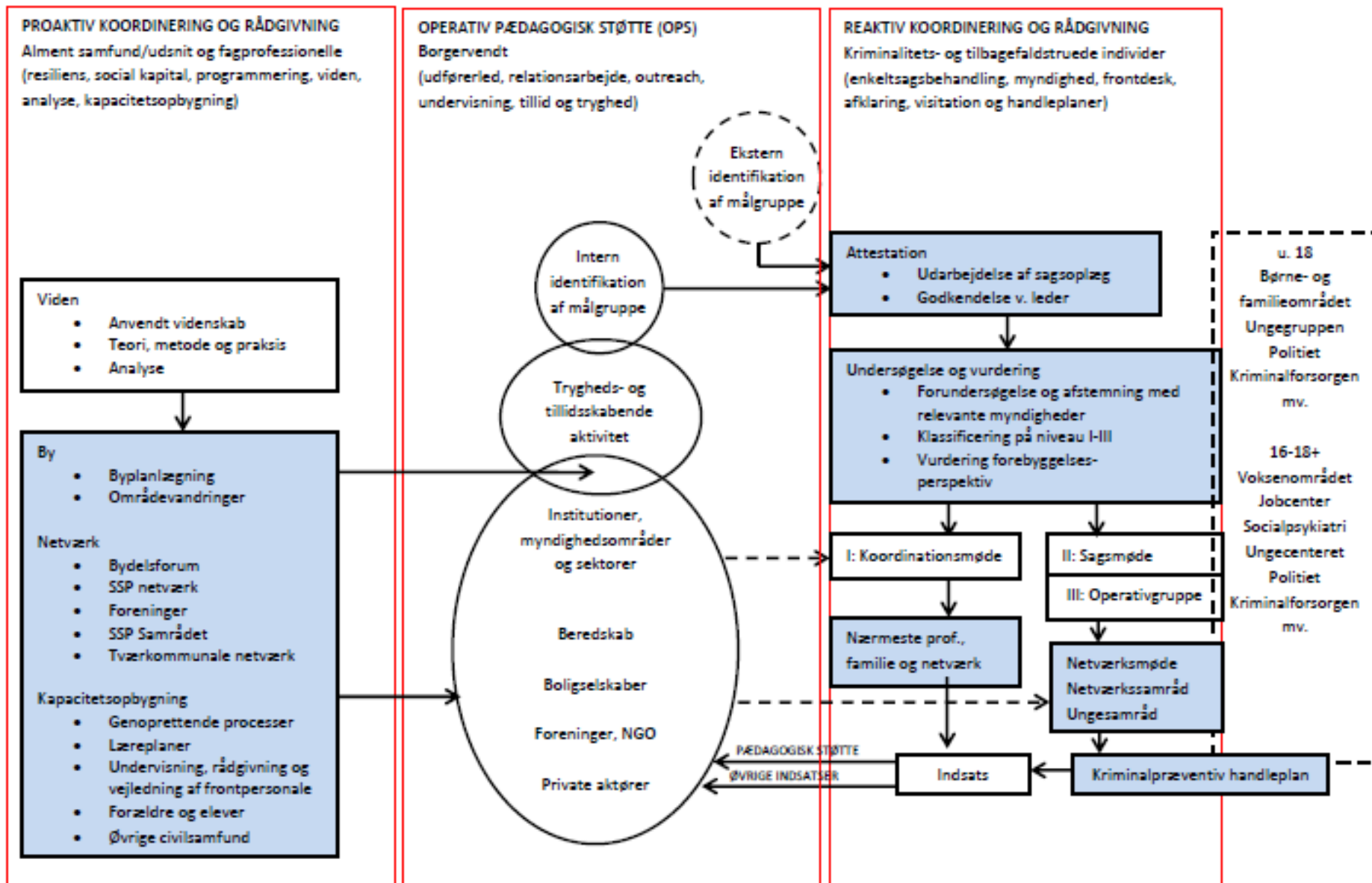


DKE i organisationen



DKE's organisering

Den Kriminalpræventive Enhed (DKE)
PRO MODELLEN



DKE's opgaver

Proaktivt område (resiliens)

- *Kapacitetsopbygning af fagprofessionelle i kommunens institutioner og forvaltningsafsnit*
- *Forebyggende programmer i skoler og klubtilbud omkring trivsel, social kapital og risikoadfærd*
- *Analyser og redegørelser for kriminalitetsbilledet i kommunen*
- *Bymiljøer, bydelsfora, områdevandring og samarbejde med boligselskaberne omkring resiliens*
- *Forskning og evaluering*
- *Projektportefølje*

Reaktivt område (enkeltsager)

- *Forebyggelse af gentagen kriminalitet og tilbagefald til ny kriminalitet*
- *Reintegration af borgere efter endt afsoning*
- *Undersøgelse, afklaring, vurdering og visitation*
- *Udarbejdelse af kriminalpræventive handleplaner*
- *Koordination af myndighedsområdernes og politiets samarbejde med skoler, psykiatri og Kriminalforsorgen (SSP, PSP og KSP)*
- *Formand for Vestegnens Ungesamråd i samarbejde med Anklagemyndigheden og Direktoratet for Kriminalforsorgen*
- *Bandeexit og antiradikalisering*
- *Rådgivning og vejledning af borgere og fagfolk*

Operativt område (borgervendt)

- *Konsultativ og pædagogisk støtte til børn, unge og familier*
- *Mentorindsats (DKE initieret og i hht. Serviceloven)*
- *Målrettet tryghedsskabende og tillidsopbyggende pædagogisk virksomhed*
- *Klasseundervisning*
- *Forebyggende indsatser efter foranstaltninger i Serviceloven (ex. støtte i hjemmet)*
- *Outreach*
- *Beredskab*



Proaktiv: Kerneopgaver

1. Genoprettende praksis

Albertslundprojektet: Systematisk, evalueret brug af genoprettende praksis i alle kommunens skoler

2. Kriminalpræventiv læreplan

Den Robuste Generation: Én obligatorisk, evidensbaseret indsats på hvert klassetrin

3. Bemyndigelse af civilsamfundet

*Bydelsmøder
Områdevandring*

4. Lokalplan

CPTED-rådgivning til kriminalpræventiv indretning af byens rum



Proaktiv: Kerneopgaver

Genoprettende praksis – hvad og hvorfor??

Håndgribelige værktøjer til opbygning af social kapital og konflikthåndtering

*Elev/elev
Elev/lærer
Lærer/lærer
Lærer/ledelse
Lærer/forældre
Grupper/individer
Klubber
Opsøgende arbejde
Mentorarbejde*

Dokumenteret effekt

*Oprette/genoprette/opretholde gode relationer
Styrke social kapital/fremme trivsel
Forebygge risikoadfærd
Understøtte inklusion
Mindske fravær hos elever og medarbejdere
Modvirke bortvisning/hjemsendelse
Højne fagligt niveau
Mindske tilbagefald til ny kriminalitet*



Reaktiv: Sagens gang

1. Identifikation

2. Attestation

Niveau 1-sager: DKE-Journal
Niveau 2 og 3-sager: DKE-Sag

3. Undersøgelse og vurdering

Forundersøgelse
Klassifikation
Forebyggelsesperspektiv

4. Fordeling og visitation

Hvor alvorligt er problemet/situationen?

*Niveau 1: Situationel kriminalitet, riskikoadfærd
→ Sag behandles på Koordinationsmødet*

*Niveau 2: Gentagen kriminalitet og tilbagefaldsrisiko
→ Sag behandles på Sagsmødet*

*Niveau 3: Alvorlig, samfundsskadelig eller organiseret kriminalitet
→ Sag behandles på Operativgruppemødet*

Kriminalpræventiv handleplan med delmål og tidsramme

Reaktiv: Sagens gang (fortsat)

5. Indsatsforløb

Indsats

Risiko, behov, modtagelighed

Proportionalitet

Utsigtet negativ effekt

Eksisterende kapacitet

Barrierer

Revurdering, efterværn og evaluering

Afslutning

Lukkenotat

Operativ Pædagogisk Støtte (OPS)

Mentorindsatser

*I forlængelse af enkeltsagskoordineringen (reaktiv)
Foranstaltede og DKE-initierede*

Institutioner

*Tendenser og bevægelser i skoledistrikterne
Tendenser og bevægelser i klubområderne*

Koordination

*Boligselskaber/ejendomsinspektører
Intern vagt og sikring
Niveau 1 (SSP)*

Tryghedsskabende

*Fokusområder
Fokusgrupper
Hotspot områder*



Sagsportefølje og recidiv

Rådgivning, vejledning og koordinering

- Niveau 1-sager (SSP) 12/md
- Rådgivning og vejledning 19/md

Enkeltsagsforløb (Niveau 2+3)

- Aktive sager 19
- Heraf mentorsager 13
- Efterværn, mv. 6

Tilbagefald 6% (15.05.2015)



?

